

## Aktuell 01/2015

Vom 31.03.2015 Seiten: 2

### Sehr geehrte Damen und Herren

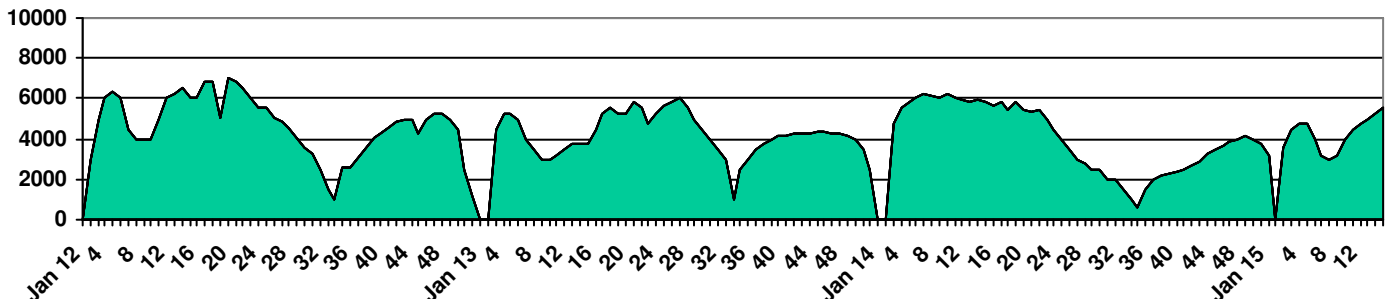
In den ersten Wochen des Jahres hatten sich unsere Kunden mit eher durchschnittlichen Situationen an den Schnittholzmärkten auseinander zu setzen. Momentan zeigt sich nun aber auf verschiedenen Absatzmärkten die typische saisonale Belegung. Dabei sind die Tendenzen auf dem Binnenmarkt ordentlich, die Situation in den Exportmärkten differenziert, wobei der Frankreichmarkt eher schwierig beurteilt wird. Grundsätzlich geht man von einer steigenden Mengenkonjunktur, bei anhaltendem Preisdruck, aus.

Unsere Lieferungen bewegten sich zu Beginn des Jahres zunächst auf einem guten Niveau, wurden aber durch den Wintereinbruch etwas eingebremst. Ab Ende Februar konnten die wöchentlichen Mengen wieder deutlich gesteigert werden (siehe Diagramm 1).

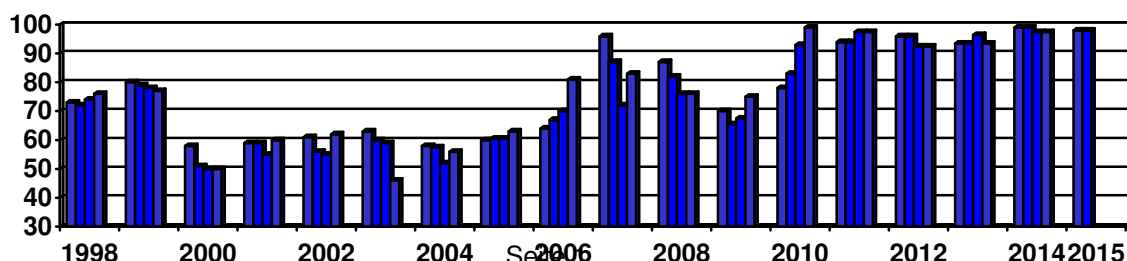
In den Rahmenverträgen für 2015 konnten die vorgesehenen Mengen komplett berücksichtigt werden. Mehrmengen sind dabei möglich. Die Konditionen wurden teilweise für das ganze Jahr, in den Sägeholzsortimenten überwiegend bis Ende Juni, festgeschrieben. Die Preise stiegen sortimentsabhängig teilweise noch einmal leicht an und erreichen im Leitsortiment ein Niveau von nahe/um 100 €/fm (siehe Diagramm 2). Die detaillierte Preisübersicht ist den Mitgliedern schon im Januar zugegangen. Aktuell ist die vereinbarte Menge für das 1. Quartal bereits ausgeliefert. Nach sehr zügigem Holzabfluss bis Mitte März kommt es momentan in einigen Sortimenten zu leichten Verzögerungen. Spätestens ab Ende April können Sie aber wieder mit einer sofortigen Abwicklung der bereitgestellten Hölzer rechnen.

**Für 2015 kann durch die gute Nachfrage, verbunden mit einer hohen Vermarktungssicherheit in unseren Rahmenverträgen, weiterhin von einer stabilen Situation ausgegangen werden. Wir empfehlen Ihnen die gute Konstellation, auch vor dem Hintergrund der mindestens bis Ende Juni festgeschriebenen Preise zu nutzen und weiterhin kontinuierlich Holz bereitzustellen.**

Vermarktete Holzmenge FVS eG in fm pro Kalenderwoche (Nadelstammholz/Abschnitte)  
 Januar 2012 bis März 2015



Rundholzpreise Leitsortiment Fi 2b-4 Güte B in Euro 1998 bis 2015



## Zur Situation auf dem Holzmarkt; im Speziellen bei unseren Kunden

### ➤ **Industrieholzsortimente**

Grundsätzlich hohe Nachfrage in den Verträgen für 2015. Teilweise Preisanstieg.

**Schleif-Papierholzindustrie** (Fa. Bayersbronn Karton (BF), Fa. StoraEnso): Hohe Nachfrage, bereitgestellte Mengen werden kurzfristig abgewickelt. StoraEnso Nasslageraufbau für die Sommerversorgung.

**Zellstoffindustrie** (Fa. proNaro): Lieferung auf 2015 Vertrag angelaufen. Aufnahmefähig für frisches „Laubindustrieholz weiß“ und Fichte/Tanne F/K.

**Holzwerkstoffindustrie** (Kronospan Gruppe): Gute Nachfrage, kontinuierliche Abnahme.

**Pelletindustrie** (Fa. German Pellets): Stabile Nachfrage, zügige Abwicklung.

**Energieholz** (Produktion von Hackschnitzel): Ständig gute Vermarktungsmöglichkeiten.

### ➤ **Sortiment Nadelstammholz / Abschnitte (Fichte, Tanne)**

**Fa. Finkbeiner, Fa. Keller, Fa. Schilliger Bois, Fa. Siat, Fa. Streit, weitere Kunden**

Gute Nachfrage bei etwas angestiegenen Preisen. Momentan leicht angestiegene Waldbestände. Ab Ende April wieder sofortige Abwicklung möglich.

### ➤ **Palettenholz / Verpackungsholz (C/D Holz)**

**Fa. Keller Holz, Fa. Holzwerke J. Lehmann, Fa. Riedlinger, weitere Kunden**

Sehr stabile Nachfrage und weiterhin kaum Waldbestände. Sämtliche Verpackungsholzsortimente können ständig bereitgestellt werden.

### ➤ **Sondersortimente Rotholz (Douglasie und Kiefer)**

Douglasie wird auf hohem Niveau nachgefragt. Zügige Abwicklung, leicht angestiegene Preise. Auch bei Kiefer gute Nachfrage in allen Qualitäten, Sondersortiment C – Kiefer ständig hoher Bedarf. Näheres in der Vermarktungskonzeption „Rotholz C/D Holz“.

### ➤ **Sortiment Nadelstarkholz**

**Fa. Echte, Fa. Pfeifle, Fa. Schilliger Bois, Fa. Burger, weitere Kunden (Gattersäger)**

Gute Nachfrage neben mindestens stabilen Preisen bei allen Starkholzkunden. Näheres in unserer Vermarktungskonzeption „Starkholz“.

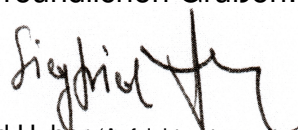
### ➤ **Sortiment Laubholz**

#### **Verschiedene Kunden**

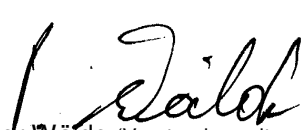
Die Vermarktungsperspektiven im Laubholz konnten vor allem durch die Möglichkeiten im Export verbessert werden. Die Märkte sind weiterhin aufnahmefähig. „Weißes Laubholz“ sollte allerdings bis Mitte April fertiggestellt werden. Näheres in unserer Vermarktungskonzeption Laubholz.

Weitere Informationen, unter anderem auch die Vermarktungskonzeptionen, Sortimente und Aushaltungen, sowie unser Angebot im Bereich der Aufarbeitung / Selbstwerbung, auf unserer Seite im Internet unter [www.fvs-eg.de](http://www.fvs-eg.de) oder direkt über die Geschäftsstelle.

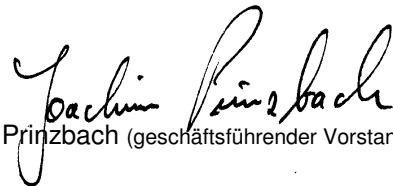
Mit freundlichen Grüßen:



Siegfried Huber (Aufsichtsratsvorsitzender)



Peter Wälde (Vorstandsvorsitzender)



Joachim Prinzbach (geschäftsführender Vorstand)