

## Aktuell 02/2015

Vom 30.06.2015 Seiten: 2

### Sehr geehrte Damen und Herren

Verbunden mit der Absatzbelegung auf den Schnittholzmärkten haben die Sägewerke ihre Produktion in den letzten Monaten gesteigert. Dabei konnten vor allem die Großsägewerke im Südosten von günstigem Sturmholz profitieren. Das Aufkommen von Schnitt- und Sägerestholz hat sich entsprechend deutlich erhöht.

Unsere Kunden der Region konnten hiervon nicht partizipieren und sehen sich aufgrund des Ungleichgewichts in der Beschaffung einem sich weiter verschärfenden Wettbewerb ausgesetzt. Grundsätzlich sind die Tendenzen auf den Absatzmärkten unserer Kunden was den Binnenmarkt betrifft ordentlich. Die Situation in den Exportmärkten stellt sich differenziert dar, wobei der Frankreichmarkt eher schwierig beurteilt wird. Grundsätzlich geht man von einer stabilen Mengenkonjunktur, bei anhaltendem Preisdruck, aus.

Unsere Lieferungen bewegten sich auf einem stabilen Niveau. Die vereinbarten Mengen für die Quote I u. II. sind überwiegend ausgeliefert (siehe Diagramm 1).

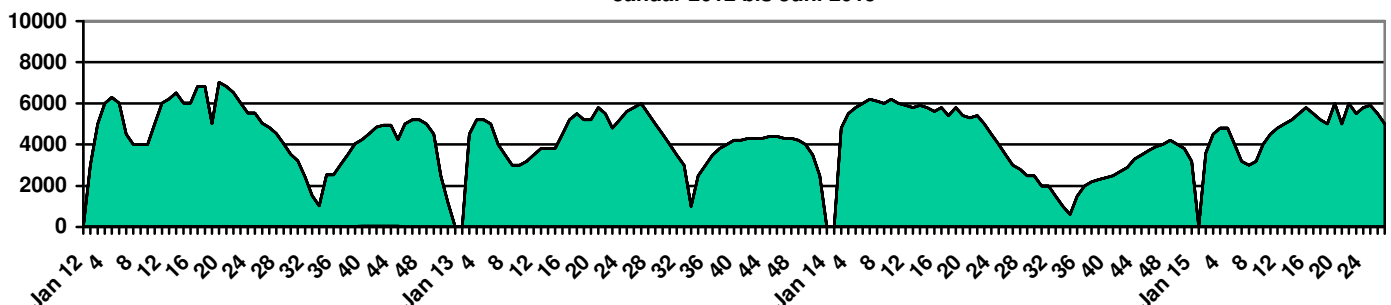
Für die Quote III und IV 2015 musste im Leitsortiment (Fi/Ta Sth), aufgrund teilweise erheblichen Preisabsenkungen in allen Bundesländern und im angrenzenden Ausland, auch in unserer Region, der Rundholzpreis angepasst werden.

Der Leitpreis liegt aber weiterhin deutlich über 90 € und damit Deutschland- und Europa-weit an der Spitze (siehe Diagramm 2). Die detaillierte Preisübersicht geht den Mitgliedern demnächst zu.

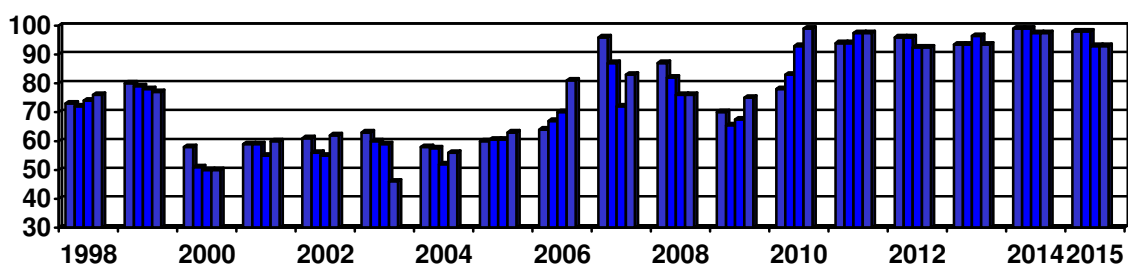
**Da unsere Kunden kaum Zugang zu Sturmholz haben, ist die Nachfrage in der Region weiterhin sehr hoch. Bereitgestelltes Holz wird umgehend abgewickelt.**

**Für 2015 kann durch die regional gute Nachfrage, verbunden mit einer hohen Vermarktungssicherheit in unseren Rahmenverträgen, weiterhin von einer stabilen Situation ausgegangen werden.**

Vermarktete Holzmenge FVS eG in fm pro Kalenderwoche (Nadelstammholz/Abschnitte)  
 Januar 2012 bis Juni 2015



Rundholzpreise Leitsortiment Fi 2b-4 Güte B in Euro 1998 bis 2015



## Zur Situation auf dem Holzmarkt; im Speziellen bei unseren Kunden

### ➤ **Industrieholzsortimente**

Sehr stabile Nachfrage in den Verträgen für 2015. Angehobene Preise bis zum Jahresende festgeschrieben.

**Schleif-Papierholzindustrie** (Fa. Baiersbronn Karton (BF), Fa. StoraEnso): Hohe Nachfrage, bereitgestellte Mengen werden nun wieder kurzfristig abgewickelt.

**Zellstoffindustrie** (Fa. proNaro): Lieferung auf 2015 Vertrag angelaufen. Aufnahmefähig für frisches „Laubindustrieholz weiß“ und Fichte/Tanne F/K.

**Holzwerkstoffindustrie** (Kronospan Gruppe): Gute Nachfrage, kontinuierliche Abnahme.

**Pelletindustrie** (Fa. German Pellets): Stabile Nachfrage, zügige Abwicklung.

**Energieholz** (Produktion von Hackschnitzel): Ständig gute Vermarktungsmöglichkeiten.

### ➤ **Sortiment Nadelstammholz / Abschnitte (Fichte, Tanne)**

**Fa. Finkbeiner, Fa. Keller, Fa. Schilliger Bois, Fa. Siat, Fa. Streit, weitere Kunden**

Hohe Nachfrage, dringend auf kontinuierliche Versorgung aus der Region angewiesen. Zügige Abwicklung der bereitgestellten Hölzer. Kein Forstschutz notwendig.

### ➤ **Palettenholz / Verpackungsholz (C/D Holz)**

**Fa. Keller Holz, Fa. Holzwerke J. Lehmann, Fa. Riedlinger, weitere Kunden**

Sehr stabile Nachfrage und weiterhin kaum Waldbestände. Sämtliche Verpackungsholzsortimente können ständig bereitgestellt werden.

### ➤ **Sondersortimente Rotholz (Douglasie und Kiefer)**

Douglasie wird auch über den Sommer auf hohem Niveau nachgefragt. Zügige Abwicklung, stabile Preise. Sondersortiment C – Kiefer kann ständig bereitgestellt werden, Preise stabil. Näheres in der Vermarktungskonzeption „Rotholz C/D Holz“.

### ➤ **Sortiment Nadelstarkholz**

**Fa. Echte, Fa. Pfeifle, Fa. Schilliger Bois, Fa. Burger, weitere Kunden (Gattersäger)**

Weiterhin stabile Nachfrage. Näheres in unserer Vermarktungskonzeption „Starkholz“.

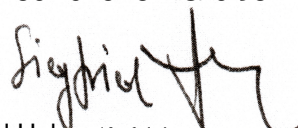
### ➤ **Sortiment Laubholz**

#### **Verschiedene Kunden**

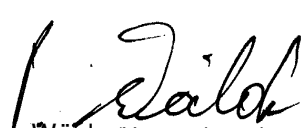
Die Vermarktung im Laubstammholz ist überwiegend abgeschlossen. Für den Herbst wird schon jetzt hoher Bedarf v.a. im Export signalisiert. Näheres in unserer Vermarktungskonzeption Laubholz, die wir Ende August aktualisieren.

Weitere Informationen, unter anderem auch die Vermarktungskonzeptionen, Sortimente und Aushaltungen, sowie unser Angebot im Bereich der Aufarbeitung / Selbstwerbung, auf unserer Seite im Internet unter [www.fvs-eg.de](http://www.fvs-eg.de) oder direkt über die Geschäftsstelle.

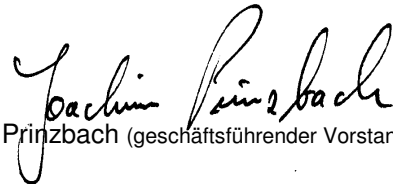
Mit freundlichen Grüßen:



Siegfried Huber (Aufsichtsratsvorsitzender)



Peter Wälde (Vorstandsvorsitzender)



Joachim Prinzbach (geschäftsführender Vorstand)