

Aktuell 2/2016

Vom 26.05.2016 Seiten: 2

Sehr geehrte Damen und Herren

Die Nachfrage nach Schnittholz und somit auch nach Rundholz ist in den letzten Wochen weiter angestiegen und bewegt sich auf einem sehr ordentlichen Niveau. Aufgrund dieser Situation stellen sich unsere Lieferungen und die entsprechenden Abnahmen sehr positiv dar (siehe Diagramm 1).

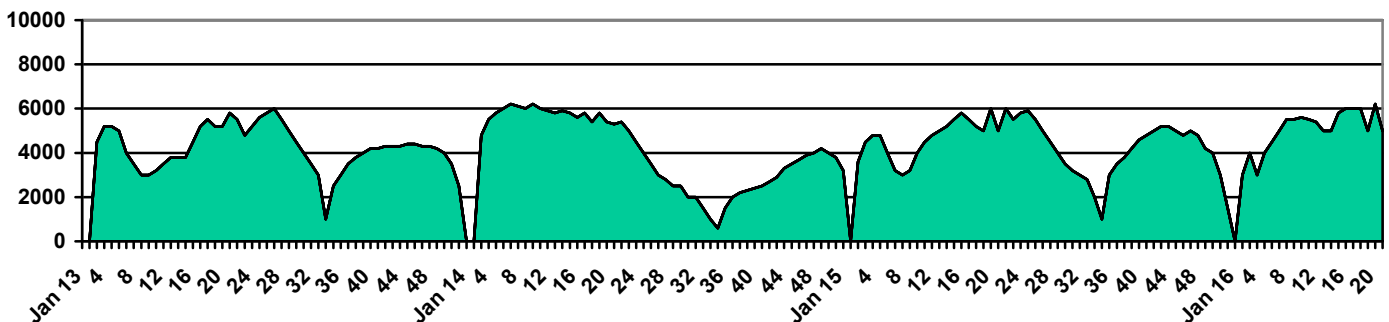
Auf Basis der aktuellen positiven Konjunkturprognosen, vor allem im Zusammenhang mit den Baugenehmigungen, kann weiterhin von aufnahmefähigen Märkten ausgegangen werden. Besonders erfreulich ist, dass dies nicht nur für den Binnenmarkt, sondern für fast alle europäischen und somit auch für den, für unsere Kunden sehr wichtigen Frankreichmarkt, der Fall ist. Allerdings stehen die Preise aufgrund günstiger Angebote von skandinavischen und osteuropäischen Sägewerken weiter unter Druck. Auch die schwierige Situation an den Restholzmärkten stellt die Bewerber vor Herausforderungen.

In den Rahmenverträgen für 2016 konnten die vorgesehenen Mengen komplett berücksichtigt werden. Die Konditionen wurden teilweise für das ganze Jahr, in den Sägeholzsortimenten überwiegend bis Ende Juni festgeschrieben. Mehrmengen sind dabei möglich, wobei besonders im Juni noch erhebliche Chancen bestehen.

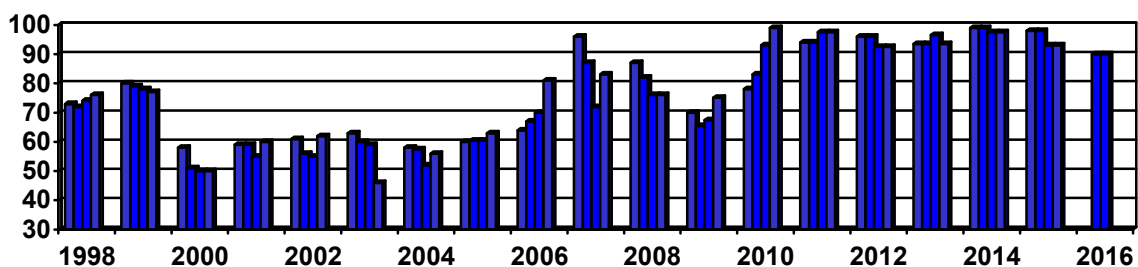
Die Preise liegen im Leitsortiment auf einem Niveau von ca. 90 €/fm (siehe Diagramm 2).

Sie können für 2016, aufgrund der allgemeinen Prognosen und durch hohe Vermarktungssicherheit in unseren Rahmenverträgen, von einer stabilen Situation auf den Rundholzmärkten ausgehen. Rundholz kann also weiter kontinuierlich bereitgestellt werden, eventuell anfallendes Kalamitätsholz kurzfristig mit einfließen.

Vermarktete Holzmenge FVS eG in fm pro Kalenderwoche (Nadelstammholz/Abschnitte)
 Januar 2013 bis Mai 2016



Rundholzpreise Leitsortiment Fi 2b-4 Güte B in Euro 1998 bis 2016



Zur Situation auf dem Holzmarkt; im Speziellen bei unseren Kunden

➤ **Industrieholzsortimente**

Leichte Preisrückläufe in den Verträgen für 2016, stabile Nachfrage im Schleifholz, Holzwerkstoff- und Energieholz unter Druck.

Schleif, - Papierholzindustrie (Fa. Baiersbronn Karton (BF), Fa. StoraEnso): Hohe Nachfrage, Nasslagereinlagerung Stora abschlossen, zügige Abwicklung.

Zellstoffindustrie (Fa. proNaro): Stabile Abwicklung bei Buche und Ahorn sowie Fichte/Tanne F/K, eingeschränkte Abnahme von Esche.

Holzwerkstoffindustrie (Kronospan Gruppe): Ab Januar Lieferung auf Rahmenvertrag 2016 kontinuierliche Abnahme, reduzierte Preise.

Pelletindustrie Alternative Vermarktung momentan an Holzwerkstoffindustrie. Möglichkeiten eventuell ab Herbst.

Energieholz (Produktion von Hackschnitzel): Ständige Vermarktungsmöglichkeiten.

➤ **Sortiment Nadelstammholz / Abschnitte (Fichte, Tanne)**

Fa. Finkbeiner, Fa. Keller, Fa. Schilliger Bois, Fa. Siat, Fa. Streit, weitere Kunden

Gute Nachfrage, Waldlager erheblich reduziert. Hoher Bedarf in den Monaten Juni und Juli. Deutliche Reduktion der Lagerzeiten.

➤ **Palettenholz / Verpackungsholz (C/D Holz)**

Fa. Keller Holz, Fa. Holzwerke J. Lehmann, Fa. Riedlinger, diverse Gattersäger

Sehr stabile Nachfrage. Sämtliche Verpackungsholzsortimente können ständig bereitgestellt werden, überwiegend zügige Abwicklung.

➤ **Sondersortimente Rotholz (Douglasie und Kiefer)**

Douglasie wird intensiv nachgefragt. Bereitgestellte Hölzer werden kurzfristig abgewickelt. Das Sondersortiment B/C – Kiefer kann auch über die Sommermonate bereitgestellt werden. Es besteht auch hier sehr hoher Bedarf, der kaum gedeckt werden kann.

➤ **Sortiment Nadelstarkholz**

Fa. Echtle, Fa. Pfeifle, Fa. Schilliger Bois, Fa. Burger, weitere Kunden (Gattersäger)

Weiterhin ordentliche Nachfrage im Starkholz, Preisrückläufe in den mittleren und geringeren Qualitäten. Stabile Preise in den guten Qualitäten, welche intensiv nachgefragt werden. Auch qualitativ geringere und tannenreiche Lose können problemlos vermarktet werden. Näheres in unserer „Vermarktungskonzeption Starkholz“.

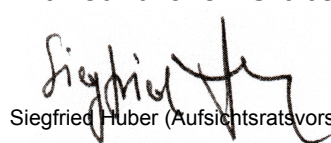
➤ **Sortiment Laubstammholz**

Verschiedene Kunden

Auslaufender Laubholzmarkt, weiterhin Möglichkeiten in der Baumart Eiche und Esche. Näheres in unserer „Vermarktungskonzeption Laubholz“.

Weitere Informationen, unter anderem auch die Vermarktungskonzeptionen, Sortimente und Aushaltungen, sowie unser Angebot im Bereich der Aufarbeitung / Selbstwerbung auf unserer Seite im Internet unter www.fvs-eg.de oder direkt über die Geschäftsstelle.

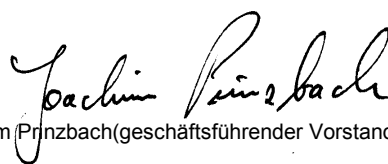
Mit freundlichen Grüßen:



Siegfried Huber (Aufsichtsratsvorsitzender)



Peter Wälde (Vorstandsvorsitzender)



Joachim Prinzbach (geschäftsführender Vorstand)