

## Aktuell 03/2015

Vom 09.09.2015 Seiten: 2

### Sehr geehrte Damen und Herren

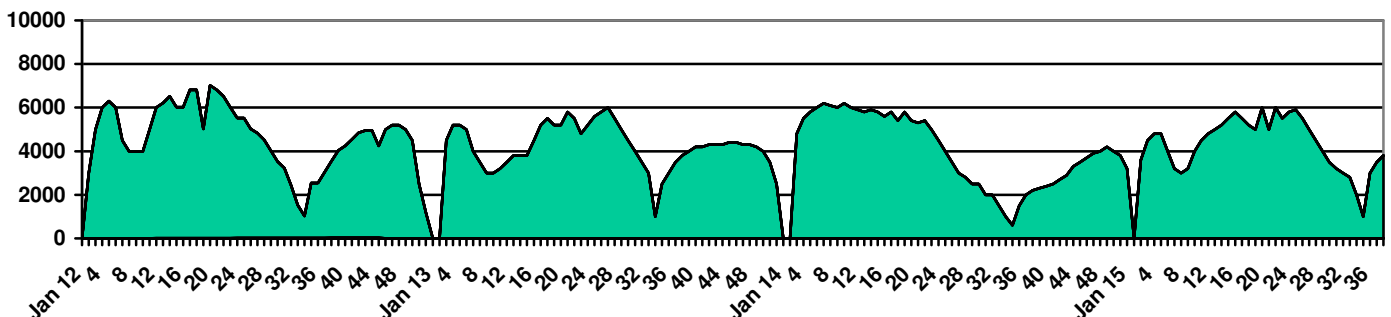
Die Sägewerke produzieren mit Ende der Werkferien Ende August wieder auf stabilem Niveau. Allgemein wird davon ausgegangen, dass sich die Schnittholzmärkte im Zuge der Herbstbelebung positiv entwickeln. Zunehmend angespannt stellt sich dagegen die Situation auf den Sägerestholzmärkten dar.

Unsere Lieferungen reduzierten sich saisonbedingt in den Sommermonaten deutlich, wobei die vereinbarten Mengen für das erste Halbjahr ausgeliefert wurden. Der Start in den Herbst, verbunden mit der weiteren Belieferung der Quote III stellt sich ganz gut dar (siehe Diagramm 1).

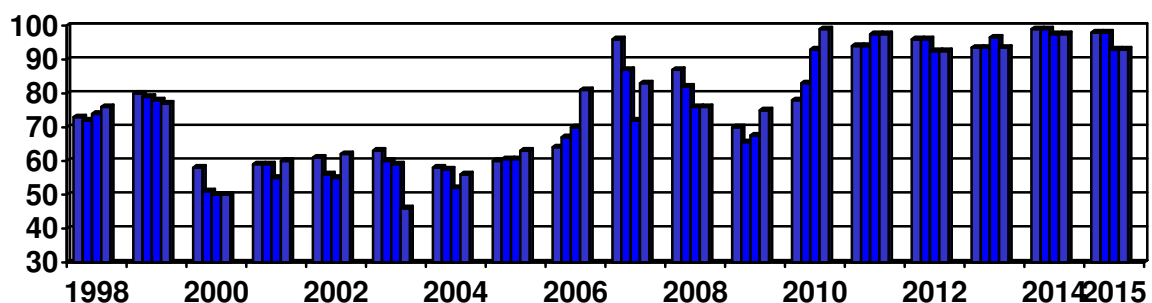
Für das restliche Jahr 2015 konnten weiterhin ordentliche Rundholzpreise vereinbart werden. Der Leitpreis liegt deutlich über 90 € und damit Deutschland- und Europaweit an der Spitze (siehe Diagramm 2). Die detaillierte Preisübersicht ging den Mitgliedern bereits zu.

**Für 2015 kann von einer regional weiter guten Nachfrage ausgegangen werden. Die befürchteten größeren Käferholzanfälle sind bisher weitgehend ausgeblieben. Bereitgestelltes Frisch – und Käferholz kann zügig abgewickelt werden.**

Vermarktete Holzmenge FVS eG in fm pro Kalenderwoche (Nadelstammholz/Abschnitte)  
 Januar 2012 bis September 2015



Rundholzpreise Leitsortiment Fi 2b-4 Güte B in Euro 1998 bis 2015



## Zur Situation auf dem Holzmarkt; im Speziellen bei unseren Kunden

### ➤ **Industrieholzsortimente**

Sehr stabile Nachfrage in den Verträgen für 2015. Angehobene Preise bis zum Jahresende festgeschrieben.

**Schleif-Papierholzindustrie** (Fa. Baiersbronn Karton (BF), Fa. StoraEnso): Hohe Nachfrage, bereitgestellte Mengen werden nun wieder kurzfristig abgewickelt.

**Zellstoffindustrie** (Fa. proNaro): Lieferung auf 2015 Vertrag angelaufen. Aufnahmefähig für frisches „Laubindustrieholz weiß“ und Fichte/Tanne F/K.

**Holzwerkstoffindustrie** (Kronospan Gruppe): Gute Nachfrage, kontinuierliche Abnahme.

**Pelletindustrie** (Fa. German Pellets): Stabile Nachfrage, zügige Abwicklung.

**Energieholz** (Produktion von Hackschnitzel): Vermarktungsmöglichkeiten.

### ➤ **Sortiment Nadelstammholz / Abschnitte (Fichte, Tanne)**

**Fa. Finkbeiner, Fa. Keller, Fa. Schilliger Bois, Fa. Siat, Fa. Streit, weitere Kunden**

Hohe Nachfrage, dringend auf kontinuierliche Versorgung aus der Region angewiesen. Zügige Abwicklung der bereitgestellten Hölzer.

### ➤ **Palettenholz / Verpackungsholz (C/D Holz)**

**Fa. Keller Holz, Fa. Holzwerke J. Lehmann, Fa. Riedlinger, weitere Kunden**

Sehr stabile Nachfrage und weiterhin kaum Waldbestände. Sämtliche Verpackungsholzsortimente können ständig bereitgestellt werden.

### ➤ **Sondersortimente Rotholz (Douglasie und Kiefer)**

Douglasie wird ständig auf hohem Niveau nachgefragt, ab Herbst auch wieder gute Möglichkeiten im Wert Holz. Kiefer grundsätzlich anlaufend. Sondersortiment C – Kiefer hohe Nachfrage, kann ständig bereitgestellt werden, Preise stabil. Näheres in der Vermarktungskonzeption „Rotholz C/D Holz“.

### ➤ **Sortiment Nadelstarkholz**

**Fa. Echtle, Fa. Pfeifle, Fa. Schilliger Bois, Fa. Burger, weitere Kunden (Gattersäger)**

Hohe Nachfrage auch nach geringeren und Tannenreichen Losen. Näheres in unserer Vermarktungskonzeption „Starkholz“.

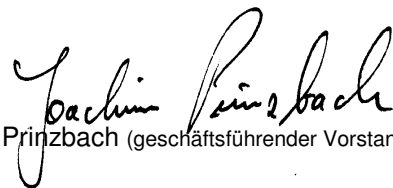
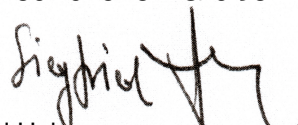
### ➤ **Sortiment Laubholz**

**Verschiedene Kunden**

Gute Perspektiven für die anlaufende Einschlagssaison. Näheres in unserer Vermarktungskonzeption Laubholz.

Weitere Informationen, unter anderem auch die Vermarktungskonzeptionen, Sortimente und Aushaltungen, sowie unser Angebot im Bereich der Aufarbeitung / Selbstwerbung, auf unserer Seite im Internet unter [www.fvs-eg.de](http://www.fvs-eg.de) oder direkt über die Geschäftsstelle.

Mit freundlichen Grüßen:



Siegfried Huber (Aufsichtsratsvorsitzender) Peter Wälde (Vorstandsvorsitzender) Joachim Prinzbach (geschäftsführender Vorstand)