

Aktuell 3/2016

Vom 09.09.2016 Seiten: 2

Sehr geehrte Damen und Herren

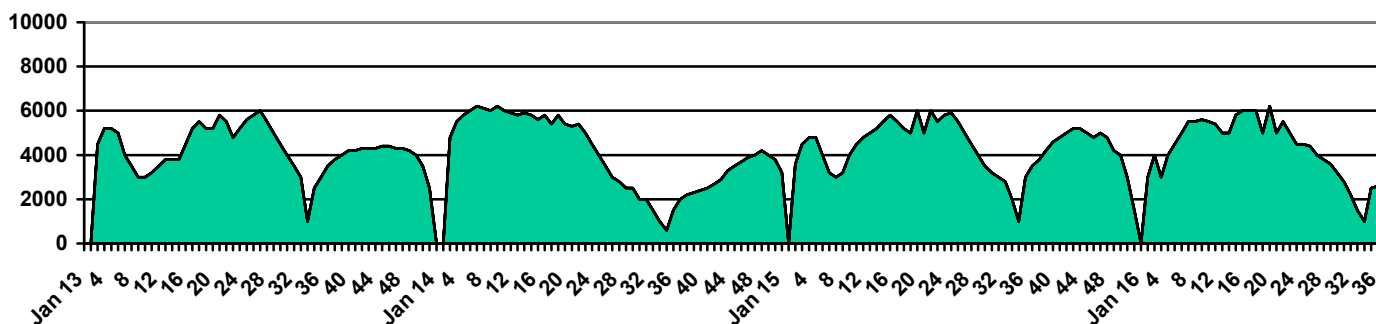
Die Sägewerke haben mit Ende der Werkferien Ende August die Produktion wieder aufgenommen. Die Prognosen für den Inlandsmarkt, vor allem auch im Zusammenhang mit den deutlich angestiegenen Baugenehmigungen, aber auch für die meisten Exportmärkte sind gut. Die Absatzmärkte der Kunden (Schnittholz) werden sich also im Zuge der Herbstbelebung positiv entwickeln. Der Bedarf an frischem Rundholz ist deshalb vor allem in den Monaten September und Oktober hoch.

Unsere Lieferungen reduzierten sich saisonbedingt in den Sommermonaten deutlich, wobei die vereinbarten Mengen für das erste Halbjahr ausgeliefert wurden. Der Start in den Herbst, verbunden mit der weiteren Belieferung der Quote III, stellt sich momentan noch etwas zögerlich dar (siehe Diagramm 1).

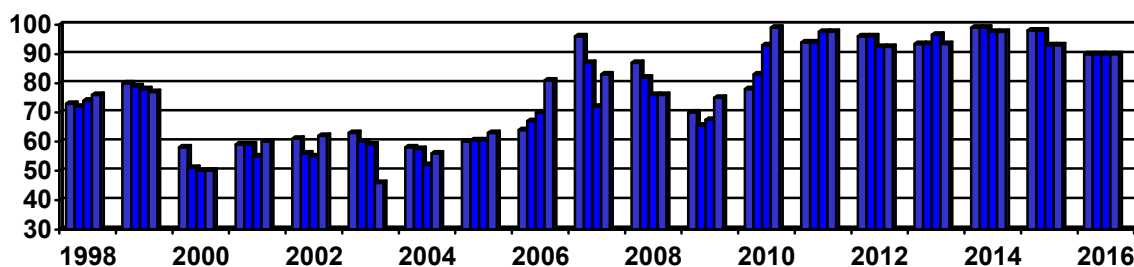
Für das restliche Jahr 2016 konnten weiterhin ordentliche Rundholzpreise vereinbart werden. Der Leitpreis liegt bei 90 € und damit Deutschland- und Europaweit an der Spitze (siehe Diagramm 2). Die detaillierte Preisübersicht ging den Mitgliedern bereits zu.

Für 2016 kann von einer regional weiter guten Nachfrage ausgegangen werden. Die befürchteten Käferholzanfälle sind ausgeblieben. Wir empfehlen, soweit noch nicht geschehen, zügig mit dem Frischholzeinschlag zu beginnen. Bereitgestelltes Holz wird momentan sehr kurzfristig abgewickelt.

Vermarktete Holzmenge FVS eG in fm pro Kalenderwoche (Nadelstammholz/Abschnitte)
 Januar 2013 bis September 2016



Rundholzpreise Leitsortiment Fi 2b-4 Güte B in Euro 1998 bis 2016



Zur Situation auf dem Holzmarkt; im Speziellen bei unseren Kunden

➤ **Industrieholzsortimente**

Leichte Preisrückläufe in den Verträgen für 2016, stabile Nachfrage im Schleifholz, Holzwerkstoff- und Energieholz unter Druck.

Schleif, - Papierholzindustrie (Fa. Baiersbronn Karton (BF), Fa. StoraEnso): Hohe Nachfrage nach frischem Holz, zügige Abwicklung. Die Auslagerung der Nasslager ist angelaufen.

Zellstoffindustrie (Fa. proNaro): Vertragskonforme Abwicklung bei Buche und Ahorn sowie Fichte/Tanne F/K, eingeschränkte Abnahme von Esche.

Holzwerkstoffindustrie (Kronospan Gruppe): Stabile Belieferung an mehrere Werke auf recht bescheidenem Niveau, reduzierte Preise.

Pelletindustrie Die Belieferung läuft auf geringem aber stabilem Volumen bei reduzierten Preisen.

Energieholz (Produktion von Hackschnitzel): Ständige Vermarktungsmöglichkeiten.

➤ **Sortiment Nadelstammholz / Abschnitte (Fichte, Tanne)**

Fa. Finkbeiner, Fa. Keller, Fa. Schilliger Bois, Fa. Siat, Fa. Streit, weitere Kunden

Sämtliche Werke haben die Produktion wieder aufgenommen. Gute Nachfrage, Waldlager komplett abgebaut. Besonders hoher Bedarf in den Monaten September und Oktober.

➤ **Palettenholz / Verpackungsholz (C/D Holz)**

Fa. Keller Holz, Fa. Holzwerke J. Lehmann, Fa. Riedlinger, diverse Gattersäger

Sehr stabile Nachfrage. Sämtliche Verpackungsholzsortimente können ständig bereitgestellt werden, überwiegend zügige Abwicklung.

➤ **Sondersortimente Rotholz (Douglasie und Kiefer)**

Douglasie wird intensiv nachgefragt. Bereitgestellte Hölzer werden kurzfristig abgewickelt. Das Sondersortiment B/C – Kiefer kann ständig bereitgestellt werden. Auch die Nachfrage nach qualitativ höherwertiger Kiefer ist angesprungen.

➤ **Sortiment Nadelstarkholz**

Fa. Echtle, Fa. Pfeifle, Fa. Schilliger Bois, Fa. Burger, weitere Kunden (Gattersäger)

Weiterhin ordentliche Nachfrage im Starkholz, Preisrückläufe in den mittleren und geringeren Qualitäten. Stabile Preise in den guten Qualitäten, welche intensiv nachgefragt werden. Auch qualitativ geringere und tannenreiche Lose können problemlos vermarktet werden. Näheres in unserer „Vermarktungskonzeption Starkholz“.

➤ **Sortiment Laubstammholz**

Verschiedene Kunden

Für die Laubholzsaison 2016/17 bestehen gute Perspektiven. Buche und auch Esche sind zumindest bis Weihnachten sehr ordentlich nachgefragt. Näheres in unserer „Vermarktungskonzeption Laubholz“.

Weitere Informationen, unter anderem auch die Vermarktungskonzeptionen, Sortimente und Aushaltungen, sowie unser Angebot im Bereich der Aufarbeitung / Selbstwerbung auf unserer Seite im Internet unter www.fvs-eg.de oder direkt über die Geschäftsstelle.

Mit freundlichen Grüßen:



Siegfried Huber (Aufsichtsratsvorsitzender) Peter Wälde (Vorstandsvorsitzender) Joachim Prinzbach (geschäftsführender Vorstand)