

## Aktuell 1/2017

Vom 03.02.2017 Seiten: 2

### Sehr geehrte Damen und Herren

Aufgrund der Witterung sind unsere Kunden teilweise eingeschränkt in das neue Jahr gestartet. Die Nachfrage nach Schnittholz und somit auch nach Rundholz bewegte sich allerdings für die Jahreszeit auf einem guten Niveau. Wegen des deutlich angestiegenen Einschlags ab November bis zum Wintereinbruch Anfang Januar, mit entsprechendem Rundholzaufkommen, konnten wir einen ordentlicher Beitrag zu der Versorgung der Sägewerke leisten (siehe Diagramm 1).

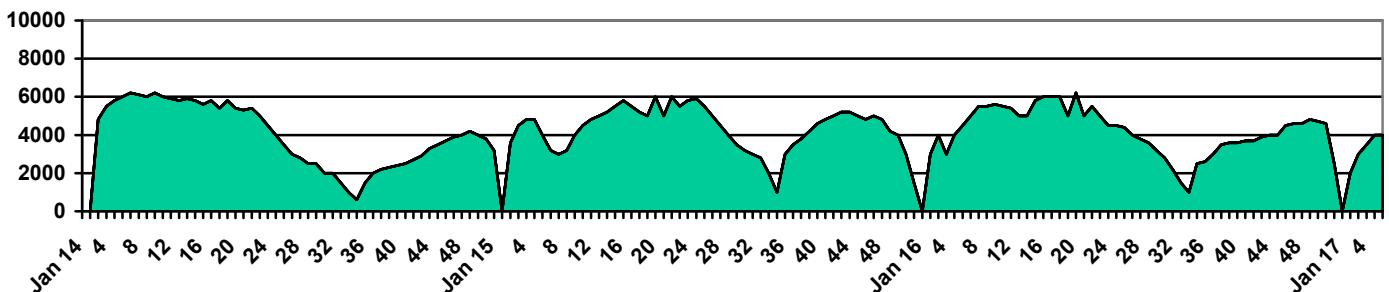
Da im Januar sehr wenig Rundholz eingeschlagen wurde und die Waldbestände deutlich abgebaut wurden besteht aktuell ein hoher Bedarf an Frischholz.

Für die nächsten Monate kann aufgrund der aktuellen positiven Konjunkturprognosen, vor allem im Zusammenhang mit den Baugenehmigungen, von stabilen, weiter anziehenden Märkten ausgegangen werden. Besonders erfreulich ist, dass dies nicht nur für den Binnenmarkt, sondern für fast alle europäischen und somit für den, für unsere Kunden sehr wichtigen Frankreichmarkt, der Fall ist. Es wird insgesamt von einer zunehmenden Belebung der Schnittholzmärkte ausgegangen, wobei die Preise aufgrund günstiger Angebote von skandinavischen und osteuropäischen Sägewerken weiter unter Druck stehen werden.

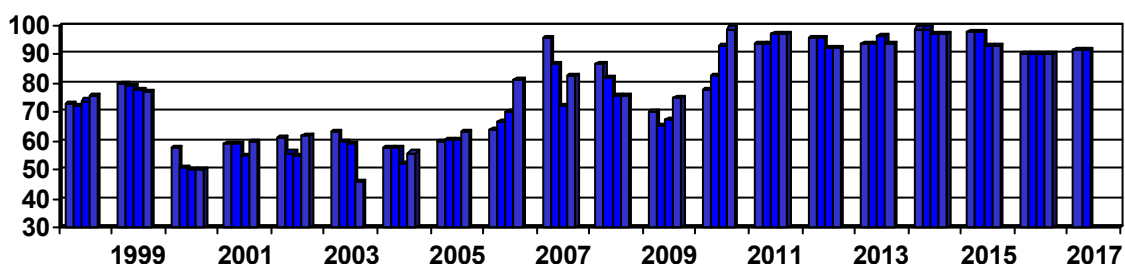
In den Rahmenverträgen für 2017 konnten die vorgesehenen Mengen komplett berücksichtigt werden. Mehrmengen sind dabei möglich. Die Rundholzpreise wurden etwas angehoben und überwiegend bis Mitte des Jahres festgeschrieben. Der Leitpreis liegt nun bei ca. 91 €/fm (siehe Diagramm 2). Die detaillierte Preisübersicht ist den Mitgliedern zugegangen.

**Die Rahmenbedingungen sind also gut für die Forst- und Holzwirtschaft in 2017. Wir empfehlen, auch wegen der aktuellen Situation, kurzfristig Frischholz bereitzustellen.**

Vermarktete Holzmenge FVS eG in fm pro Kalenderwoche (Nadelstammholz/Abschnitte)  
 Januar 2014 bis Februar 2017



Rundholzpreise Leitsortiment Fi 2b-4 Güte B in Euro 1998 bis 2017



## Zur Situation auf dem Holzmarkt; im Speziellen bei unseren Kunden

### ➤ **Industrieholzsortimente**

Wegen den zurückgegangenen Verarbeitungskapazitäten und den günstigen Energiepreisen waren in allen Rahmenverträgen für 2017 in den Industrieholzsortimenten Preisrücknahmen nicht zu verhindern. Die Vermarktungsmöglichkeiten sind aber insgesamt ordentlich

**Schleif-Papierholzindustrie** (Fa. Baiersbronn Karton (BF), Fa. StoraEnso): Rahmenverträge 2017 hinsichtlich Volumen Stabilität, bei etwas zurückgehenden Preisen.

**Zellstoffindustrie** (Fa. proNaro): Weitere Abnahme von Buchen- und geringer Mengen Eschenindustrieholz.

**Holzwerkstoffindustrie** (Kronospan Gruppe): Lieferung von Nadel- und Laubindustrieholz an verschiedene Werke der Krono Gruppe. Auch über Waggon Verladung, deshalb kontinuierliche Vermarktung möglich.

**Pelletindustrie** (Fa. Rettenmaier Pellets): Rahmenvertrag 2017 über Nadelindustrieholz, Weichlaubholz mitgehend. Keine Waldbestände, zügige Abwicklung.

**Energieholz** (Produktion von Hackschnitzel): Ständige Vermarktungsmöglichkeiten.

### ➤ **Sortiment Nadelstammholz / Abschnitte (Fichte, Tanne)**

**Fa. Finkbeiner, Fa. Keller, Fa. Schilliger Bois, Fa. Siat, Fa. Streit, weitere Kunden**

Aktuell hoher Bedarf, kaum Waldbestände, zügige Abwicklung. Weitere Steigerungen Richtung Frühjahr.

### ➤ **Palettenholz / Verpackungsholz (C/D Holz)**

**Fa. Keller Holz, Fa. Riedlinger, diverse Gattersägewerke**

Stabile Nachfrage und relativ geringe Waldbestände. Sämtliche Verpackungsholzsortimente können ständig bereitgestellt werden.

### ➤ **Sondersortimente Rotholz (Douglasie und Kiefer)**

Douglasie und Kiefer werden ständig auf gutem Niveau bei stabilen Preisen nachgefragt.

Auch aufgrund der breiten Kundenstruktur besteht eine gute kontinuierliche Nachfrage, die momentan nicht gedeckt werden kann.

### ➤ **Sortiment Nadelstarkholz**

**Fa. Echtle, Fa. Pfeifle, Fa. Schilliger Bois, Fa. Burger, weitere Kunden (Gattersäger)**

Stabile Nachfrage im Starkholz, auch qualitativ geringere und tannenreiche Lose können vermarktet werden. Näheres in unserer „Vermarktungskonzeption Starkholz“.

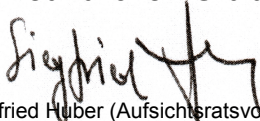
### ➤ **Sortiment Laubholz**

**Verschiedene Kunden**

Gute Vermarktungsmöglichkeiten in der Buche, aber auch Esche und Eiche sind sehr ordentlich nachgefragt. Näheres in unserer „Vermarktungskonzeption Laubholz“.

Weitere Informationen, unter anderem auch die Vermarktungskonzeptionen, Sortimente und Aushaltungen, sowie unser Angebot im Bereich der Aufarbeitung / Selbstwerbung auf unserer Seite im Internet unter [www.fvs-eg.de](http://www.fvs-eg.de) oder direkt über die Geschäftsstelle.


Mit freundlichen Grüßen:



Siegfried Huber (Aufsichtsratsvorsitzender)



Peter Wälde (Vorstandsvorsitzender)



Joachim Prinzbach (geschäftsführender Vorstand)