

Aktuell 1/2019

Vom 28.01.2019 Seiten: 2

Sehr geehrte Damen und Herren

Die allgemeinen Konjunkturprognosen für 2019 stellen sich differenziert und in der Interpretation momentan schwierig dar. Grundsätzlich wird aber von einer Reduktion des Wachstums, allerdings kommend von einem hohen Niveau, ausgegangen. Gute Aussichten bestehen und das ist für unsere Branche wesentlich, in den „baunahen“ Bereichen.

Die regionalen Sägewerke haben die Produktion überwiegend nach „Drei König“ wieder aufgenommen und produzieren für die Wintermonate auf einem ordentlichen Niveau.

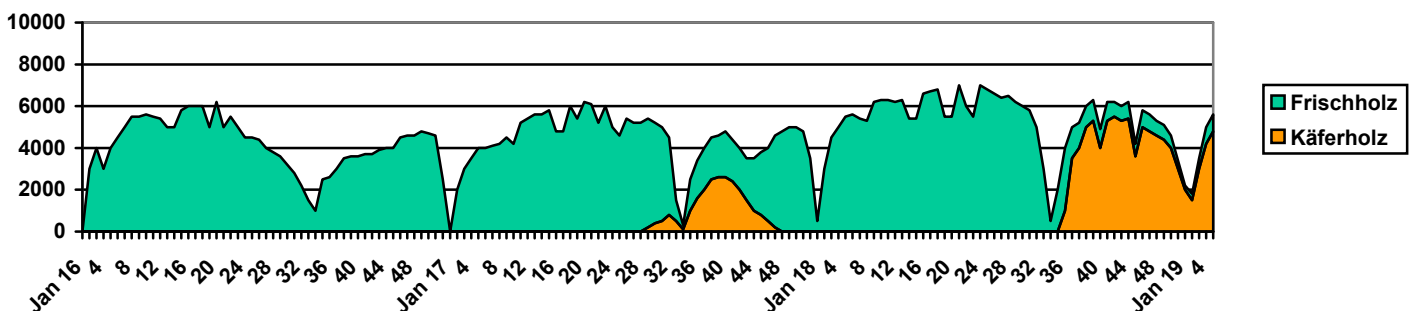
Allerdings stehen diese zunehmend im Wettbewerb mit den Großsägewerken, die in der Beschaffung auf sehr günstiges Kalamitätsholz greifen können. Die Märkte geraten zunehmend unter Druck, dabei ist die weitere Entwicklung der Schnitt- und Restholzpreise ein erheblicher Unsicherheitsfaktor. Seitens FVS konnten wir im Januar 2019 an die hohen Liefervolumen des Vorjahres anknüpfen. Die Waldbestände gehen auch deshalb momentan deutlich zurück (siehe Diagramm 1).

Die Rahmenverträge für 2019 sind vereinbart. Im Vordergrund stand dabei eine solide Basis für die Vermarktung von anfallendem Kalamitätsholz zu bieten, aber auch Perspektiven für planmäßigen Einschlag zu schaffen. Die Liefermengen wurden weiter ausgebaut.

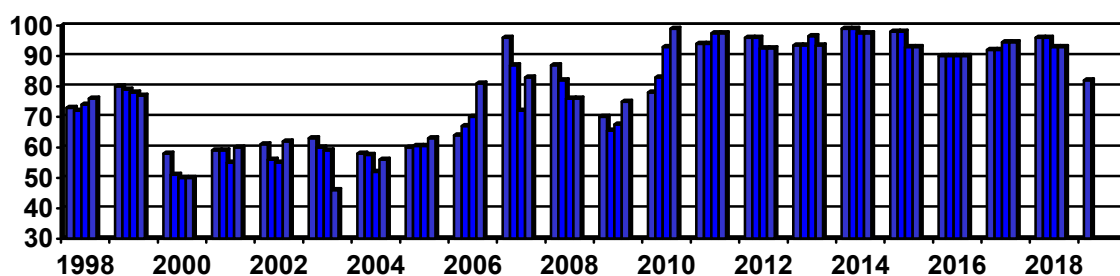
Im Hauptsortiment Fi/Ta Stammholz wurde zunächst (Q I) ein Preis für B Holz unabhängig der Nutzungsart vereinbart. Das neue Niveau liegt im Leitsortiment „etwas über 80 Euro“ (siehe Diagramm 2). Die Preise für Douglasie, Kiefer, Starkholz besserer Qualitäten, frisches Nadel- und Laub Industrieholz sowie Laubstammholz wurden fortgeschrieben, teilweise auch etwas angehoben. Die detaillierten Preisinformationen gehen an die Mitglieder.

Somit bestehen also hinsichtlich der Vermarktungssicherheit robuste Konzeptionen für Kalamitätsholz und zunehmend Möglichkeiten im Frischholz.

Vermarktete Holzmenge FVS eG in fm pro Kalenderwoche
 Januar 2016 bis Januar 2019



Rundholzpreise Leitsortiment Fi 2b-4 Güte B in Euro 1998 bis 2018



Zur Situation auf dem Holzmarkt; im Speziellen bei unseren Kunden

➤ **Industrieholzsortimente**

Schleif-Papierholzindustrie (Fa. Bayersbronn Karton (BF), Fa. StoraEnso): Frisches Schleifholz ist intensiv nachgefragt, die Preise bleiben stabil.

Zellstoffindustrie (Fa. proNaro) und **Holzwerkstoffindustrie** (Krono Gruppe): Hohe Nachfrage nach Laubindustrieholz. Preise sind deutlich angestiegen.

Zellstoffindustrie (Fa. proNaro): Fi/Ta F/K, auch Möglichkeit der Vermarktung von Kalamitätsholz. Kurzfristige Abwicklung hoher Mengen (Forstschutz) über zentralen Lagerplatz.

Pellet Industrie (Fa. Rettenmaier Pellets): Stabile Nachfrage und kontinuierliche Vermarktung von Nadelholz F/K Qualitäten und Rotholz.

Energieholz (Produktion von Hackschnitzel): Vermarktung möglich.

➤ **Sortiment Nadelstammholz / Abschnitte (Fichte, Tanne)**

Fa. Dold, Fa. Finkbeiner, Fa. Keller, Fa. Schilliger, Fa. Siat, Fa. Streit, weitere Kunden

Die Volumen in den Verträgen wurden weiter erhöht. Die Lieferungen laufen momentan auf hohem (vertragskonformen) Niveau. Die Waldbestände reduzieren sich deutlich. Bis auf weiteres besteht die Möglichkeit, Frischholz (planmäßig) in die Lieferungen mit einfließen zu lassen. Im Sortiment Abschnitte sind die Waldlager komplett abgebaut. Bereitgestelltes Holz wird zügig abgewickelt.

➤ **Palettenholz / Verpackungsholz (C/D Holz)**

Fa. Keller Holz, Fa. Riedlinger, Fa. Schilling, diverse Gattersägewerke

Hohe Waldbestände mit teilweise längeren Abwicklungszeiträumen in den Standard Sortimenten (Abschnitten). C/D lang (vermessen) mit besseren Möglichkeiten. Der Kundenkreis wurde ausgebaut, das Vertragsvolumen erhöht. Die Preise sind rückläufig.

➤ **Sondersortimente Rotholz (Douglasie und Kiefer)**

Douglasien, Kiefern und Lärchen Frischholz (Langholz und Abschnitte) sind gefragt und können ständig bereitgestellt werden. Die ganz ordentlichen Vorjahrespreise wurden zunächst fortgeschrieben.

➤ **Sortiment Nadelstarkholz**

Fa. Echtle, Fa. Pfeifle, Fa. Burger, weitere Kunden (Gattersäger)

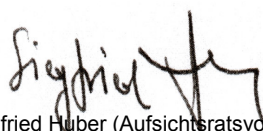
Stabile Nachfrage mit Möglichkeiten in den geringeren Qualitäten, auch Käferholz. Reine C/D Lose sind möglich. Gute/sehr gute Qualitäten bei stabilen Preisen gesucht.

➤ **Sortiment Laubholz**

Die Nachfrage ist über alle Baumarten weiter sehr gut. Näheres in unserer „Vermarktungskonzeption Laubholz 2019“.

Weitere Informationen, unter anderem auch die Vermarktungskonzeptionen, Sortimente und Aushaltungen, sowie unser Angebot im Bereich der Aufarbeitung / Selbstwerbung auf unserer Seite im Internet unter www.fvs-eg.de oder direkt über die Geschäftsstelle.

Mit freundlichen Grüßen:



Siegfried Huber (Aufsichtsratsvorsitzender)



Joachim Prinzbach (Vorstand, Sprecher)