

Aktuell 2/2019

Vom 05.04.2019 Seiten: 2

Sehr geehrte Damen und Herren

Die Sägewerke der Region haben trotz der Wintermonate bisher auf einem ordentlichen Niveau produziert. Die Geschäfte an den Schnittholzmärkten liefen zunächst recht gut. Inzwischen sind die Preise, aber auch auf den für unsere Kunden relevanten Märkten, deutlich rückläufig, die Preise für Sägerestholz sinken stark. Verursacht wird diese Situation vor allem durch Großsägewerke, die mit sehr günstigem Kalamitätsholz versorgt sind und ihre Kapazitäten voll ausfahren.

Seitens FVS konnten wir unsere Kunden, auch aufgrund der angehobenen Volumen in unseren Verträgen, auf hohem Niveau beliefern (siehe Diagramm 1).

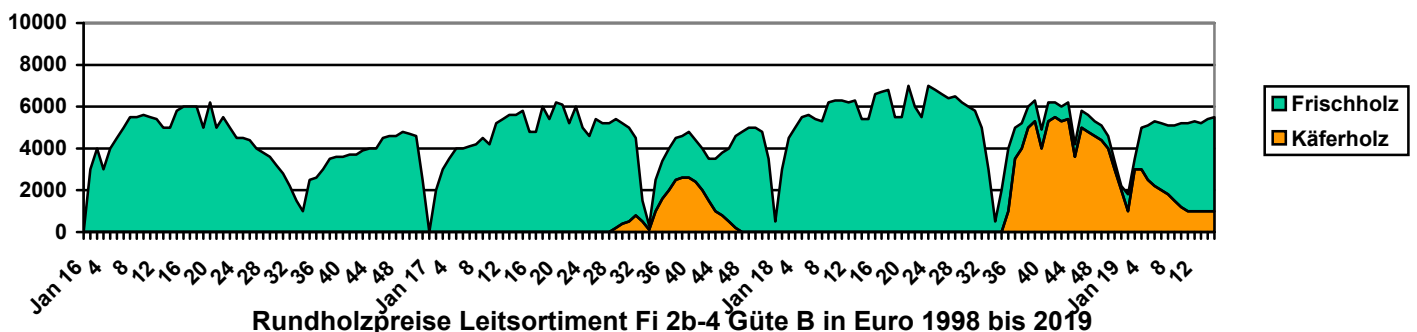
Die Waldbestände wurden erheblich reduziert, dadurch hat sich die Abwicklung des neu bereitgestellten Holzes deutlich beschleunigt.

Die im Volumen noch einmal ausgebauten Rahmenverträge für 2019 können eine solide Basis für die Vermarktung von anfallendem Kalamitätsholz bieten, aber auch Perspektiven für planmäßigen Einschlag schaffen. Die Preise für das Leitsortiment Fi/Ta Stammholz und Abschnitte müssen aufgrund der Situation an den Rund-, Schnitt- und Restholzmärkten für die Quote II/2019 leider noch einmal etwas reduziert werden (siehe Diagramm 2). Die detaillierten Preisinformationen gehen an die Mitglieder.

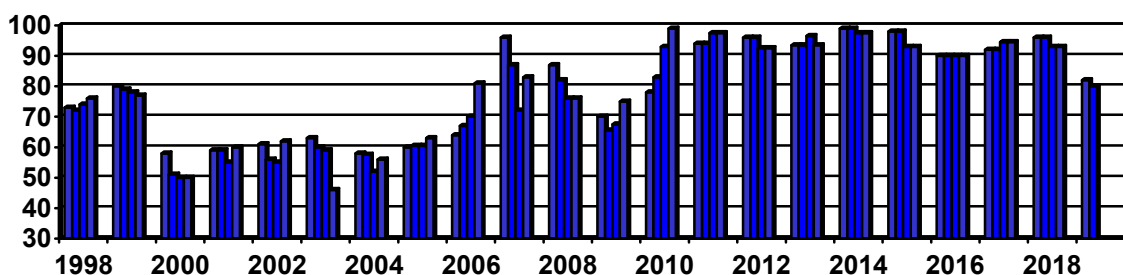
Die Verträge sind aktuell aufnahmefähig, innerhalb der wöchentlichen Lieferkontingente gibt es in den nächsten Wochen Möglichkeiten.

Somit bestehen also hinsichtlich der Vermarktungssicherheit robuste Konzeptionen für anfallendes Kalamitätsholz und momentan Möglichkeiten im Frischholz.

Vermarktete Holzmenge FVS eG in fm pro Kalenderwoche
 Januar 2016 bis März 2019



Rundholzpreise Leitsortiment Fi 2b-4 Güte B in Euro 1998 bis 2019



Zur Situation auf dem Holzmarkt; im Speziellen bei unseren Kunden

➤ **Industrieholzsortimente**

Nadelindustrieholz frisch N/F (Schleifholz) (Fa. Bayersbronn Karton (BF), Fa. StoraEnso): Frisches Schleifholz steht aufgrund von Kalamität (Schneebruch) unter Druck, die Preise sind vereinbart und bleiben für die Vertragsmengen 2019 stabil. Momentan wird Schleifholz teilweise auf Nasslager gefahren.

Nadelindustrieholz F/K (Zellstoffholz, proNaro nur Fi/Ta!) (Pellet-Industrie, Rettenmaier Gruppe, Rotholz möglich) Hoher Druck durch Kalamitätsholz. Vermarktung innerhalb den Verträgen möglich. Teilweise Abwicklung über zentralen Lagerplatz (Forstschutz)!

Laubindustrieholz (Zellstoffholz, proNaro) Buche und Esche. Hohe Nachfrage. Preise deutlich angestiegen.

Energieholz (Produktion von Hackschnitzel): Vermarktung möglich.

➤ **Sortiment Nadelstammholz / Abschnitte (Fichte, Tanne)**

Fa. Dold, Fa. Finkbeiner, Fa. Keller, Fa. Schilliger, Fa. Siat, Fa. Streit, weitere Kunden

Die Volumen in den Verträgen wurden weiter erhöht. Die Lieferungen laufen momentan auf hohem (vertragskonformen) Niveau. Die Waldbestände reduzieren sich deutlich. Bis auf weiteres besteht die Möglichkeit Frischholz (planmäßig) in die Lieferungen mit einfließen zu lassen. Bereitgestelltes Holz wird zügig abgewickelt.

➤ **Palettenholz / Verpackungsholz (C/D Holz)**

Fa. Keller Holz, Fa. Riedlinger, Fa. Schilling, diverse Gattersägewerke

Hohe Waldbestände mit teilweise längeren Abwicklungszeiträumen in den Standard Sortimenten (Abschnitten). C/D lang (vermessen) mit besseren Möglichkeiten. Der Kundenkreis wurde ausgebaut, das Vertragsvolumen erhöht. Die Preise sind rückläufig.

➤ **Sondersortimente Rotholz (Douglasie und Kiefer)**

Douglasien (Langholz und Abschnitte) sind weiter intensiv nachgefragt. Sondersortiment B/C Kiefer (Fa. Lehmann) kann auch über die Sommermonate bereitgestellt werden.

➤ **Sortiment Nadelstarkholz**

Fa. Echtle, Fa. Pfeifle, Fa. Burger, weitere Kunden (Gattersäger)

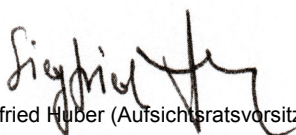
Stabile Nachfrage mit Möglichkeiten in den geringeren Qualitäten, auch Käferholz. Reine C/D Lose sind möglich. Gute/sehr gute Qualitäten bei stabilen Preisen gesucht.

➤ **Sortiment Laubholz**

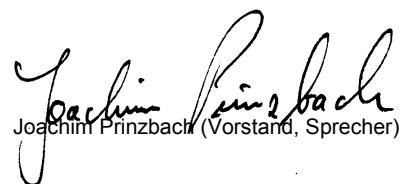
Die Laubholzsaion läuft aus. Restmengen können noch vermarktet werden. Die Bereitstellung von Eschen Stammholz ist ganzjährig möglich.

Weitere Informationen, unter anderem auch die Vermarktungskonzeptionen, Sortimente und Aushaltungen, sowie unser Angebot im Bereich der Aufarbeitung / Selbstwerbung auf unserer Seite im Internet unter www.fvs-eg.de oder direkt über die Geschäftsstelle.

Mit freundlichen Grüßen:



Siegfried Huber (Aufsichtsratsvorsitzender)



Joachim Prinzbach (Vorstand, Sprecher)