

## Aktuell 4/2018

Vom 22.09.2018 Seiten: 2

### Sehr geehrte Damen und Herren

Die Sägewerke in Deutschland haben im ersten Halbjahr 2018, auch getragen durch die gute Konjunktur, einen Rekordeinschnitt realisiert. Auch für den Rest des Jahres sind die Prognosen sehr ordentlich, wobei von einer leichten Abschwächung im Bereich der großen Exportmärkte ausgegangen wird.

Die gegenüber den Vorjahren im Bereich der FVS angefallenen, deutlich höheren Rundholzmengen (auch Sturmholz), konnten überwiegend vor den Werkferien der Kunden abgewickelt werden.

Der Rundholzpreis (Fi B, Leitsortiment, Frischholz, planmäßiger Einschlag) wurde auf 93 €/fm angepasst (siehe Diagramm 2). Die Abschläge für nicht planmäßigen Einschlag (Trocken-/Käferholz) bewegen sich um 5 €/fm. Damit haben wir weiterhin das deutlich höchste Preisniveau in Deutschland/Zentraleuropa (die Preisinformationen gingen bereits an die Mitglieder).

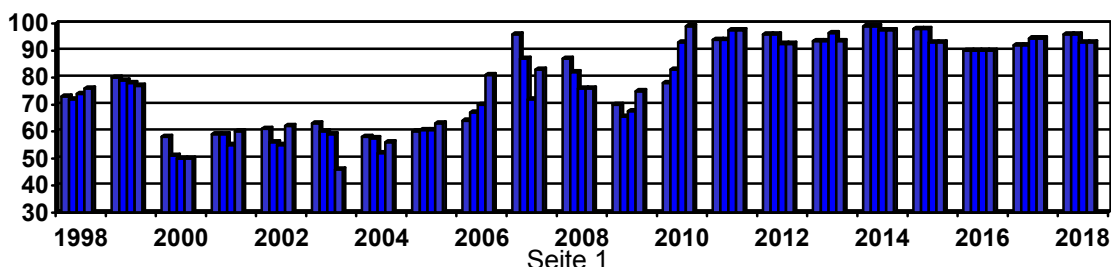
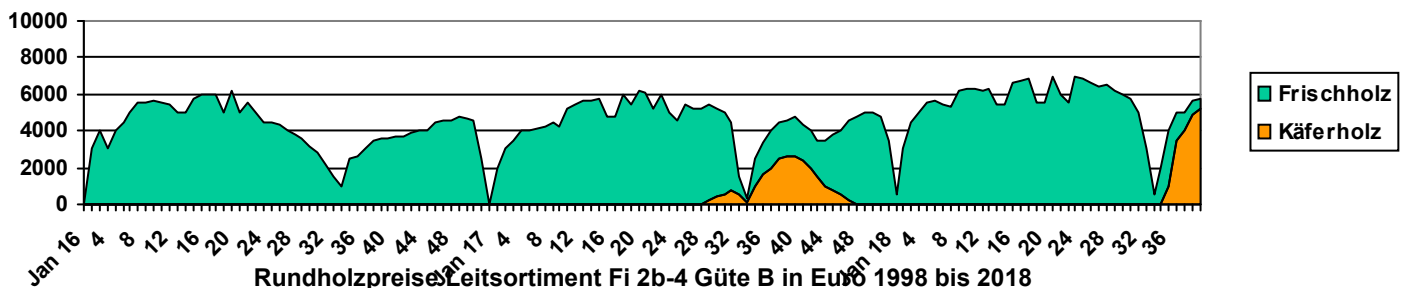
Seit Anfang/Mitte August weisen wir auf eine, durch die extreme Trockenheit zu befürchtende Kalamität hin und empfehlen den Frischholzeinschlag in den Hauptsortimenten zunächst zu verschieben. Inzwischen ist es leider Gewissheit. Die europäische Forstwirtschaft hat sich mit einer der größten Kalamitäten ihrer Geschichte auseinander zu setzen.

Auch in der Region fallen, mit starken örtlichen Schwankungen, sehr hohe Mengen Trocken und Käferholz an. Die Aufarbeitung und Vermarktung des Kalamitätsholzes steht für uns momentan deutlich in höchster Priorität (siehe Diagramm 1). Bitte beachten Sie hierzu unsere „Vermarktungskonzeptionen Kalamitätsholz“ unter [www.fvs-eg.de](http://www.fvs-eg.de).

Wir empfehlen Ihnen dringend, Frischholz nur in Sortimenten einzuschlagen, die die Vermarktung des Kalamitätsholzes nicht beeinträchtigen.

**Gemeinsames Ziel: Frisches/weißes Trocken-/Käferholz zügig in die Sägewerke zu bringen um möglichst einen hohen Wert zu erhalten. Weiteres käferbefallenes Holz bis spätestens März aufzuarbeiten und aus dem Wald abzutransportieren.**

Vermarktete Holzmenge FVS eG in fm pro Kalenderwoche  
 Januar 2016 bis September 2018



## Zur Situation auf dem Holzmarkt; im Speziellen bei unseren Kunden

### ➤ **Industrieholzsortimente**

Die Nachfrage nach Industrieholz ist über alle Sortimente, besonders für frisches Holz gut.

**Schleif-Papierholzindustrie** (Fa. Baiersbronn Karton (BF), Fa. StoraEnso): frisches Schleifholz ist intensiv nachgefragt und kann ständig bereitgestellt werden.

**Zellstoffindustrie** (Fa. proNaro): Stabile Abnahme und Preise von Buchenindustrieholz.

**Holzwerkstoffindustrie** (Kronospan Gruppe): Lieferung von Nadel- und Laubindustrieholz an verschiedene Werke der Krono Gruppe. Ordentliche Nachfrage nach Nadel u. Laubholz.

**Pellet Industrie** (Fa. Rettenmaier Pellets): Stabile Nachfrage und kontinuierliche Vermarktung von Nadelholz F/K Qualitäten und Rotholz.

**Energieholz** (Produktion von Hackschnitzel): Sortiment auch aufgrund der Kalamität und warmen Witterung unter Druck. Vermarktung möglich.

### ➤ **Sortiment Nadelstammholz / Abschnitte (Fichte, Tanne)**

**Fa. Dold, Fa. Finkbeiner, Fa. Keller, Fa. Schilliger, Fa. Siat, Fa. Streit, weitere Kunden**

Die Sägewerke produzieren auf hohem Niveau. Aufgrund der Werkferien, „alten Sturmholzes“ und sehr hohen Mengen frischen Trocken/Käferholzes sind die Waldbestände deutlich angestiegen. Abwicklung im Rahmen der für den Herbst noch einmal erhöhten Kontingente.

### **Palettenholz / Verpackungsholz (C/D Holz)**

**Fa. Keller Holz, Fa. Riedlinger, diverse Gattersägewerke**

Die Nachfrage ist aufgrund guter Konjunktur stabil. Da das grundsätzliche Aufkommen in diesem Sortiment schon über Jahre steigend ist, wird die Vermarktung der hohen D Holz Anteile aus Käferholz eine erhebliche Herausforderung darstellen.

### ➤ **Sondersortimente Rotholz (Douglasie und Kiefer)**

Douglasien, Kiefern und Lärchen Frischholz (Langholz und Abschnitte) sind gefragt und können ständig bereitgestellt werden.

### ➤ **Sortiment Nadelstarkholz**

**Fa. Echtle, Fa. Pfeifle, Fa. Schilliger Bois, Fa. Burger, weitere Kunden (Gattersäger)**

Die Nachfrage im Starkholz ist stabil, mit Möglichkeiten in den geringeren Qualitäten, auch Käferholz. Intensive Nachfrage nach Abschnitten durch die Fa. Echtle, auch mittlerer Qualitäten. Frisches Käferholz ist erwünscht. Stabile Preise und Mobilisierungsbonus!

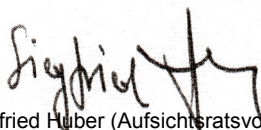
### ➤ **Sortiment Laubholz**

**Verschiedene Kunden**

Die Laubholzsaison hat begonnen. Die Nachfrage ist für alle Baumarten momentan sehr gut Näheres in unserer „Vermarktungskonzeption Laubholz 2018/19“.

Weitere Informationen, unter anderem auch die Vermarktungskonzeptionen, Sortimente und Aushaltungen, sowie unser Angebot im Bereich der Aufarbeitung / Selbstwerbung auf unserer Seite im Internet unter [www.fvs-eg.de](http://www.fvs-eg.de) oder direkt über die Geschäftsstelle.

Mit freundlichen Grüßen:



Siegfried Huber (Aufsichtsratsvorsitzender)



Joachim Prinzbach (Vorstand, Sprecher)