

Aktuell 4/2019

Vom 06.09.2019 Seiten: 2

Sehr geehrte Damen und Herren

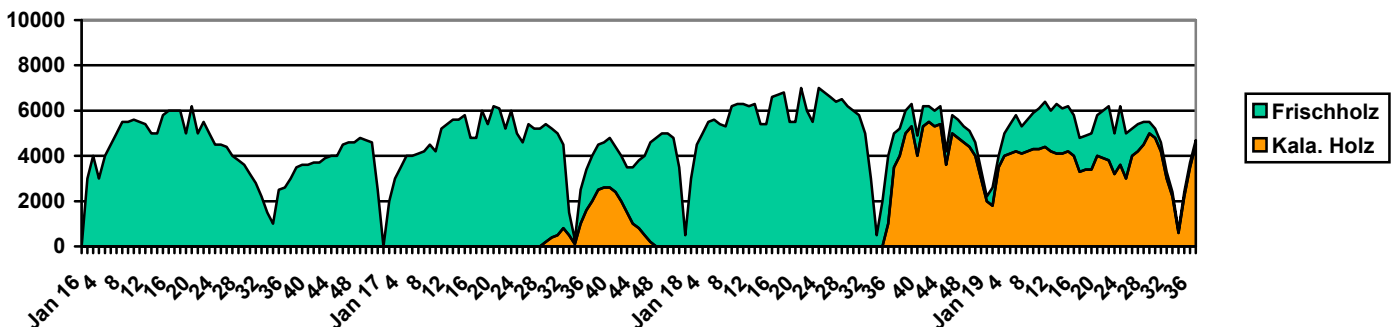
Abweichend von den allgemeinen wirtschaftlichen Eintrübungen stellt sich das Bauhauptgewerbe weiter stabil dar. Deshalb laufen die Schnittholzmärkte weiterhin ordentlich, wovon unsere Kunden teilweise partizipieren. Allerdings stehen die Märkte und Preise für Schnitt- und Restholz, auch ausgelöst durch Großsägewerke, die sich mit sehr günstigem Kalamitätsholz versorgen und ihre Kapazitäten voll ausfahren, unter erheblichem Druck.

Die Prognosen hinsichtlich Kalamitätsholz (Dürre und Käfer) erfüllten sich in unserer Region, anders als in weiten Bereichen von Deutschland, nicht in dem befürchteten Maß. Das anfallende Kalamitätsholz konnte innerhalb der vertraglichen Möglichkeiten an die Kunden geliefert werden. Im Laufe des Monats August sind die Waldbestände aufgrund der Werkferien etwas angestiegen, aber mit dem Anlaufen der Sägewerke ab Ende August nun wieder rückläufig (siehe Diagramm 1).

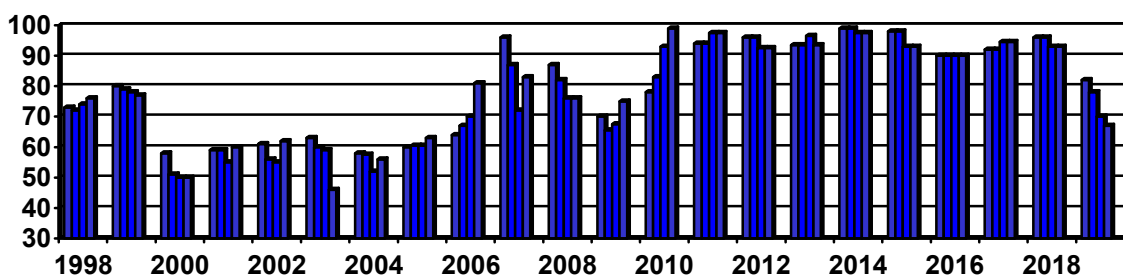
Die Preise in den Hauptsortimenten (Fi/Ta Sth u. Abschnitte) wurden ab 01.09. lediglich für Kalamitätsholz vereinbart. Auch aufgrund der sehr hohen Anfälle und des Überangebots in Deutschland/Europa sind die Preise weiter rückläufig (siehe Diagramm 2). Die aktuellen Preisinformationen gehen den Mitgliedern demnächst zu.

Die Verträge sind weiterhin sehr aufnahmefähig. Auch im Zusammenhang mit den Möglichkeiten im Export und den zusätzlichen Perspektiven im C/D Holz besteht in den Fichten/Tannen Sortimenten für die Mitglieder Vermarktungssicherheit. In den Rotholzsortimenten (Dgl, Kie, Lä) ist die Nachfrage nach frischem Stammholz momentan sehr hoch.

Vermarktete Holzmenge FVS eG in fm pro Kalenderwoche
 Januar 2016 bis September 2019



Rundholzpreise Leitsortiment Fi 2b-4 Güte B in Euro 1998 bis 2019



Zur Situation auf dem Holzmarkt; im Speziellen bei unseren Kunden

➤ **Industrieholzsortimente**

Nadelindustrieholz frisch N/F (Schleifholz) (Fa. Bayersbronn Karton (BF), Fa. StoraEnso): Frisches Schleifholz kann ab Mitte September wieder bereitgestellt werden. Die Preise sind vereinbart und bleiben für die Vertragsmengen 2019 stabil.

Nadelindustrieholz F/K (Zellstoffholz, proNaro nur Fi/Ta!) (Pellet-Industrie, Rettenmaier Gruppe, Rotholz möglich) Hoher Druck durch Kalamitätsholz. Vermarktung innerhalb der Verträge möglich. Teilweise Abwicklung über zentralen Lagerplatz (Forstschutz)!

Laubindustrieholz (Zellstoffholz, p.Naro) Buche und Esche. Stabile Nachfrage und Preise.

Energieholz (Hackschnitzel Produktion): Vermarktung möglich, Preise deutlich rückläufig.

➤ **Sortiment Nadelstammholz / Abschnitte (Fichte, Tanne)**

Fa. Dold, Fa. Finkbeiner, Fa. Keller, Fa. Schilliger, Fa. Siat, Fa. Streit, weitere Kunden

Mit dem Ende der Werkferien sind die Lieferungen im Rahmen der vertraglich vereinbarten Kontingente angelaufen. Momentan wird fast ausschließlich Kalamitätsholz angefahren. Hierbei bitten die Kunden darauf zu achten, dass keine „D – Qualitäten“ eingewiesen werden. Aufgrund der hohen Kontingente werden die Waldbestände abgebaut.

➤ **Palettenholz / Verpackungsholz (C/D Holz)**

Fa. Keller Holz, Fa. Riedlinger, Fa. Schilling, diverse Gattersägewerke

Vermarktung der Standard Sortimente (Abschnitte). und C/D lang (vermessen) weiterhin möglich. Der Kundenkreis wurde ausgebaut, das Vertragsvolumen erhöht. Die Preise mussten für das zweite Halbjahr weiter abgesenkt werden.

➤ **Sondersortimente Rotholz (Douglasie und Kiefer)**

Sämtliche Rotholzsortimente (Dgl, Kie, Lä) sind intensiv nachgefragt, die Preise stabil. Der Einschlag und eine zügige Bereitstellung werden empfohlen.

➤ **Sortiment Nadelstarkholz**

Fa. Echtle, Fa. Pfeifle, Fa. Burger, weitere Kunden (Gattersäger)

Stabile Nachfrage mit Möglichkeiten in den geringeren Qualitäten, auch Käferholz. Reine C/D Lose sind möglich. Gute/sehr gute Qualitäten bei stabilen Preisen gesucht.

➤ **Sortiment Laubholz**

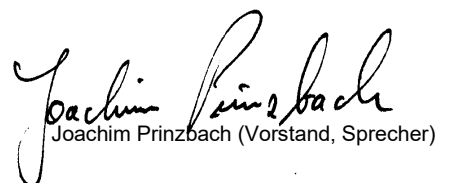
Die Laubholzsaason 2019/20 läuft an. Erste Vereinbarungen wurden bereits getroffen. Es kann von einer ordentlichen Nachfrage bei den Baumarten Buche, Eiche und Esche ausgegangen werden.

Weitere Informationen, unter anderem auch die Vermarktungskonzeptionen, Sortimente und Aushaltungen, sowie unser Angebot im Bereich der Aufarbeitung / Selbstwerbung auf unserer Seite im Internet unter www.fvs-eg.de oder direkt über die Geschäftsstelle.

Mit freundlichen Grüßen:



Matthias Bauernfeind (Aufsichtsratsvorsitzender)



Joachim Prinzbach (Vorstand, Sprecher)