

Aktuell 6/2020

Vom 16.12.2020 Seiten: 2

Sehr geehrte Damen und Herren

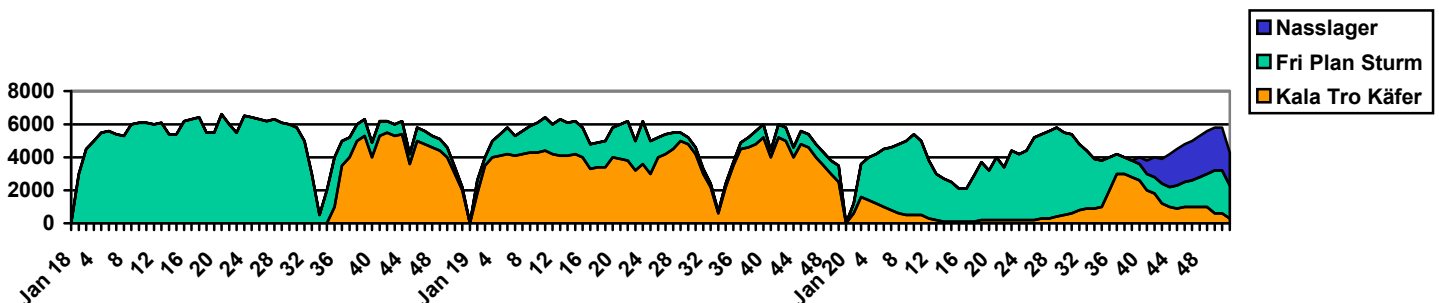
Die positiven Entwicklungen an den „Märkten baunaher Bereiche“ in Deutschland, der EU, aber auch in Übersee werden sich im Jahr 2021 zunächst fortsetzen. Vor allem die Nadelholzsägewerke, darunter auch die Kunden in unserer Region, partizipieren und produzieren entgegen dem saisonüblichen Trend größtenteils weiter auf hohem Niveau.

Dadurch war es möglich, dass wir seit dem Spätsommer kontinuierlich hohe Mengen liefern konnten. Auch deshalb ist das im Wald lagernde Kalamitätsholz komplett vermarktet, aktuell bereitgestellte, relativ geringe Mengen an Käferholz werden kurzfristig abgewickelt. Parallel dazu läuft die Auslagerung der Nasslagerhölzer, mit der schon im Oktober begonnen wurde. Bei der weiteren Umsetzung der geplanten Kontingente sollte die Auslagerung bis zu Beginn des Frühjahrs 2021 abgeschlossen sein (siehe Diagramm 1).

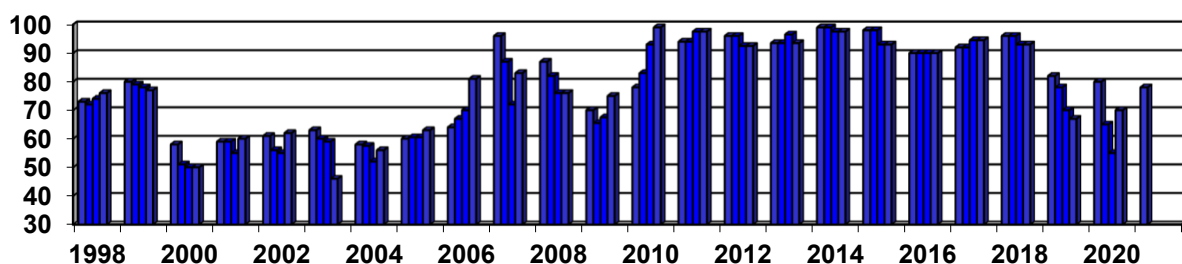
Auch in 2021 kann ein höherer Anfall von Kalamitätsholz leider nicht ausgeschlossen werden. Um die Vermarktungssicherheit für die Mitglieder zu gewährleisten, wurden die Rahmenverträge deshalb in ähnlicher Größenordnung wie im ablaufenden Jahr abgeschlossen. Die Verträge beinhalten bis auf weiteres auch die Lieferung von Frischholz. Hierfür wurde ein Leitpreis von ca. 78,00 €/fm vereinbart (siehe Diagramm 2). Die detaillierten Preisinformationen gingen bereits an die Mitglieder.

Die Nachfrage bewegt sich aktuell entgegen dem saisonalen Trend in allen Sortimenten auf einem hohen Niveau. Auch die weiteren Perspektiven sind positiv. Die Rahmenbedingungen stellen sich, auch im Zusammenhang mit den angestiegenen Preisen, wieder deutlich besser dar. Für die Forstbetriebe also eine gute Chance die bestehenden Möglichkeiten in dem sich ergebenden Zeitfenster zu nutzen.

Vermarktete Holzmenge FVS eG in fm pro Kalenderwoche
 Januar 2018 bis Dezember 2020



Rundholzpreise Leitsortiment Fi 2b-4 Güte B in Euro 1998 bis 2021



Zur Situation auf dem Holzmarkt; im Speziellen bei unseren Kunden:

➤ **Industrieholzsortimente**

Nadelindustrieholz frisch N/F (Schleifholz) (Fa. Baiersbronn Karton (BF), Fa. StoraEnso): Die Auslagerung der Nasslager ist weit fortgeschritten. Stabile Nachfrage nach frischem Schleifholz.

Nadelindustrieholz F/K (Zellstoffholz, proNaro nur Fi/Ta!) (Pellet-Industrie, Rettenmaier Gruppe): Es besteht ein hoher Mengendruck durch Sägerestholz/Kalamitätsholz. Die Vermarktung ist innerhalb der Verträge bei geringen Preisen möglich.

Laubindustrieholz (Zellstoffholz, proNaro, u.a.) Buche stabil nachgefragt, Esche eingeschränkt.

Energieholz (Hackschnitzel Produktion): Die Vermarktung ist sehr eingeschränkt möglich, dabei stehen die Preise unter erheblichem Druck.

➤ **Sortiment Nadelstammholz / Abschnitte (Fichte, Tanne)**

Fa. Dold, Fa. Finkbeiner, Fa. Keller, Fa. Schilliger, Fa. Siat, Fa. Streit, weitere Kunden

Die Sägewerke produzieren auf hohem Niveau, mit momentan guten Perspektiven für die nächsten Monate. Neben nur noch geringen Mengen an Kala Holz liefern wir hohe Mengen an Nasslagerholz. Frischholz ist zunehmend nachgefragt und wird zügig abgewickelt.

➤ **Palettenholz / Verpackungsholz (C/D Holz)**

Fa. Keller Holz, Fa. Riedlinger, Fa. Schilling, Fa. Huber, diverse Gattersägewerke

C/D Holz in Form von Langholz und Standardlängen ist nachgefragt. Die Preise sind angestiegen.

➤ **Sondersortimente Rotholz (Douglasie und Kiefer)**

Douglasie ist weiterhin in allen Dimensionen und Qualitäten intensiv nachgefragt. Der Leitpreis liegt dabei weiterhin über 100 €/fm. Die Nachfrage nach Kiefer und Lärche hat sich erhöht. Eine Bereitstellung von Rotholz Sortimenten kann empfohlen werden.

➤ **Sortiment Nadelstarkholz**

Fa. Echte, Fa. Pfeifle, Fa. Burger, weitere Kunden (Gattersäger)

Auch die Nachfrage nach Starkholz aller Qualitäten hat sich deutlich belebt. Die Preise wurden bereits mit Wirkung vom 01.10. angehoben.

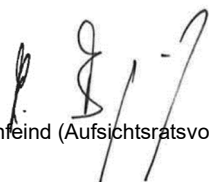
➤ **Sortiment Laubholz**

Der Verlauf der Laubholzsaizon ist bisher erfreulich. Buche, Eiche und Esche sind nachgefragt und können laufend bereitgestellt werden. Näheres in der Vermarktungskonzeption Laubholz.

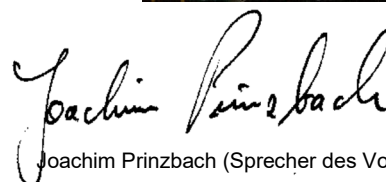
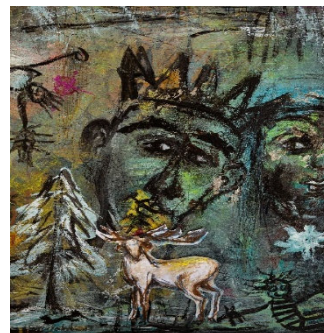
Weitere Informationen, unter anderem auch die Vermarktungskonzeptionen, Sortimente und Aushaltungen, sowie unser Angebot im Bereich der Aufarbeitung / Selbstwerbung auf unserer Seite im Internet unter www.fvs-eg.de oder direkt über die Geschäftsstelle.

Für die angenehme Zusammenarbeit und Unterstützung bedanken wir uns auch im Namen des Aufsichtsrats und des gesamten Vorstands ganz herzlich. Gerne bauen wir in 2021 darauf auf und freuen uns über eine Weiterentwicklung unserer Kooperation. Ihnen und Ihren Familien wünschen wir frohe Weihnachten und alles Gute im neuen Jahr

Mit freundlichen Grüßen:



Matthias Bauernfeind (Aufsichtsratsvorsitzender)



Joachim Prinzbach (Sprecher des Vorstand)